



# **ALL1688PC**

## **Powerline phase coupler**

### **3 phases + LX „passive“**

- *ALL168x AC 250 / 440 V*
- *4 x 22nFX2*
- *3-phases*
- *phase coupler, 3 Phase version with LX*  
*„Coupling to other networks“*
- *Frequency range 1-70 MHz*
- *CE-proved*

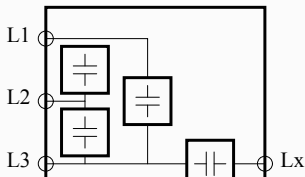
**Attention. This article must only be installed by authorised and qualified persons.**

**Art. Nr.: 90246**



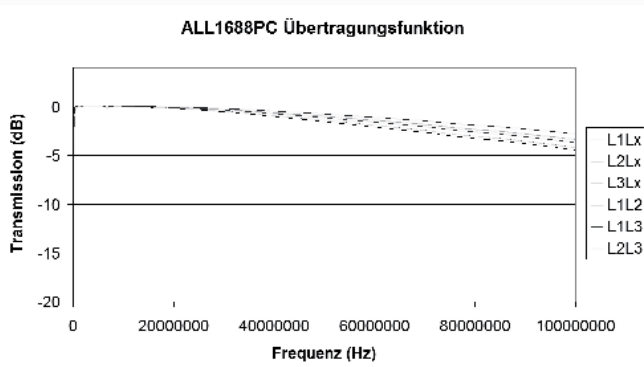
## Wiring diagrams for Electricians:

### Aufbau des ALL1688PC PLC Phasenkoppler

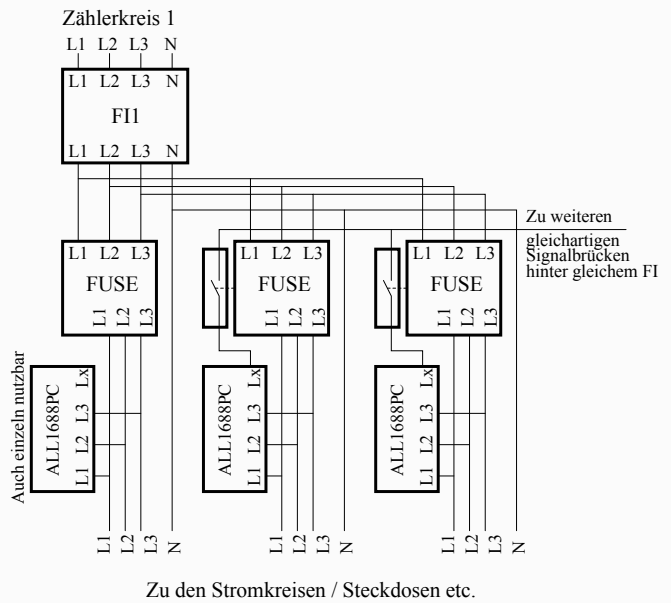


Frequenzbereich 0,25-70 MHz  
 AC 250 / 440 V  
 4 x 22nF 440Vac X2  
 3-phasig mit Zusatzanschluss  
 DIN Hutschienenmontage

### ALL1688PC Übertragungsfunktion



### Einbauempfehlung PLC-Phasenkoppler ALL1688PC 3-Phasen-Version mit vierter LX-Phase zur Kopplung mit anderen Stromkreisen



Eine Installation darf nur von autorisiertem Fachpersonal durchgeführt werden!

Bitte beachten Sie die gültigen Sicherheitsbestimmungen für die Installation.

Nach Installation des/der Phasenkoppler ist die Funktion und Auslöseverzögerung der Fehlerstromschutzschalter zu prüfen.

Title <b>Specification ALL1688IPC</b>			ALLNET GmbH
Size: A3	Number:	Revision: REV01	Meistr. 2
Date: 02.09.2014	Time: 13:50:14	Sheet 1 of 1	K2110 Gernsberg GERMANY
File: X:\1. HARDWARE\ALL1688IPC-PL-Signalbrücke\SPECIFICATION\SPECIF...			

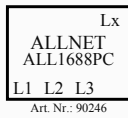


## Wiring diagrams for Electricians:

### Übersicht ALLNET Phasenkopplerprodukte PLC-Datenkopplung für mehrerer Phasen, Unterverteiler- und Stromkreise

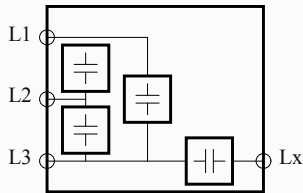
#### Phasenkoppler ohne galvanischer Trennung

PLC-Datenkopplung für mehrerer Phasen innerhalb eines FI-abgesicherten Stromkreises



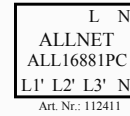
3-Phasen-Version mit vierter LX-Phase zur Kopplung mit anderen Stromkreisen

Frequenzbereich 0,25-70 MHz  
AC 250 / 440 V  
4 x 22nF X2  
3-phasig mit Zusatzanschluss  
DIN Hutschienenmontage



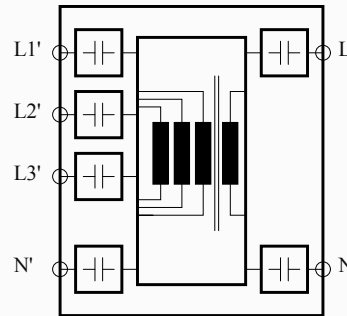
#### Phasenkoppler mit galvanischer Trennung

PLC-Datenkopplung für mehrerer Phasen über mehrere FI-abgesicherte Stromkreise



Galvanische Trennung für maximale Sicherheit bei Signalkopplung über mehrere FI-Kreise hinweg

Frequenzbereich 0,1-70 MHz  
AC 250 / 440 V  
Trennung Prüfspannung 4kVac 10sec  
DIN Hutschienenmontage  
Allphasig induktive Kopplung für beste Signalverteilung  
Schaltbare Phasenschieber für bessere Anpassung



Eine Installation darf nur von autorisiertem Fachpersonal durchgeführt werden!

Bitte beachten Sie die gültigen Sicherheitsbestimmungen für die Installation.

Nach Installation des/der Phasenkoppler ist die Funktion und Auslöseverzögerung der Fehlerstromschutzschalter zu prüfen.

Title <b>ALLNET Powerline-Phasenkoppler</b>		ALLNET GmbH	
Size: A3	Number:	Revision: REV01	Maßstab: 2
Date: 02.09.2014	Time: 13:54:38	Sheet: 1 of 2	82110 Generierung
File: X:\1_HARDWARE\ALL16881PC-PL-Symboltrücke\SPECIFIKATION\SPECIFIK		GERMANY	

